

# 甲府市中央1-1-3 1階 店舗

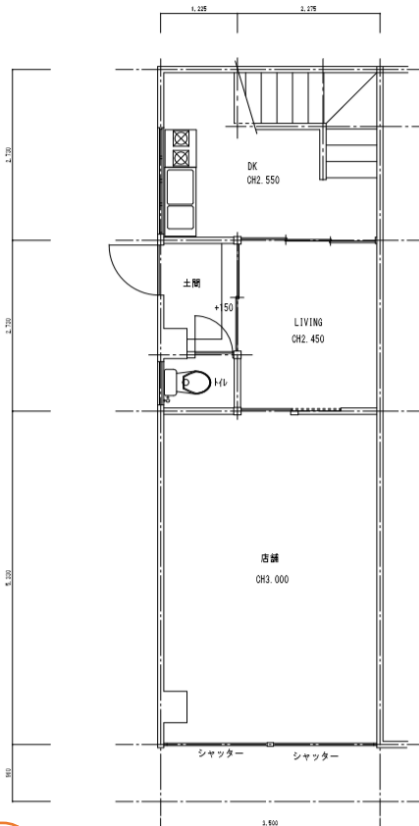
最寄駅:JR中央本線「甲府駅」徒歩12分

★人気の桜町通り、路面店、DIY可★  
店舗兼住宅の1階店舗

改装の相談可  
弊社より**100万円分補助**  
します！！  
※賃料との調整可能

賃料	100,000円 ※税別/管理費込 ※弊社一部負担改装費用との調整可
専有面積	41.00㎡ (12.4坪)
所在地	山梨県甲府市中央1-1-3
構造鉄骨	コンクリートブロック造陸屋根2階建
築年	昭和40年11月30日
入居日	<b>即入居可</b>
契約期間	定期借家契約5年 ※再契約応相談
敷金	賃料の3ヵ月分
礼金	なし
保証会社	-
その他	※弊社規定の条件により適用されます。 飲食店は条件有 その他設備についてはお問合せください。 詳細はお問合せください。

諸条件相談可能です。お気軽にお問合せください。



建物外観



店舗入口



店舗



前面道路



周辺店舗



株式会社ジェクトワン

東京都知事(3)第90393号

〒150-0002

東京都渋谷区渋谷1-7-7 住友不動産青山通ビル13階

担当:地域コミュニティ事業部 山下 TEL:080-1378-6599 FAX:03-6427-9834